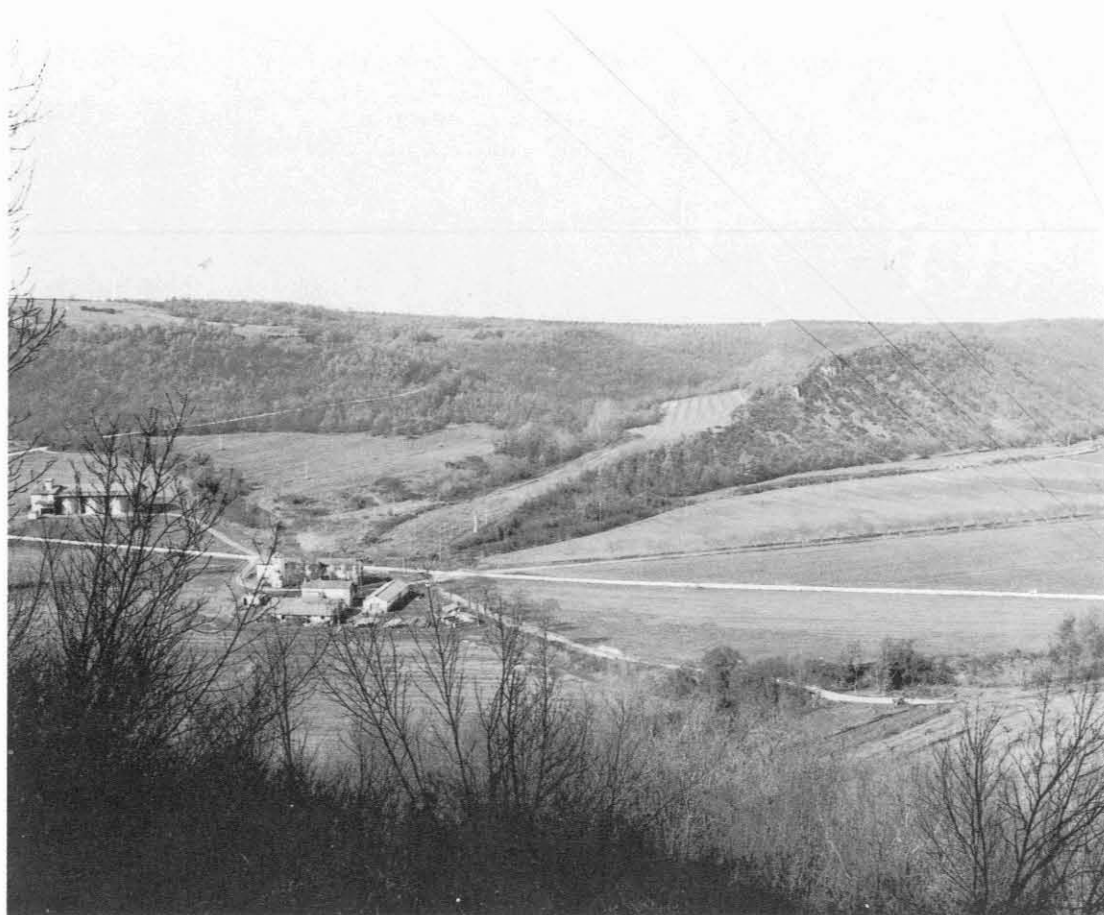
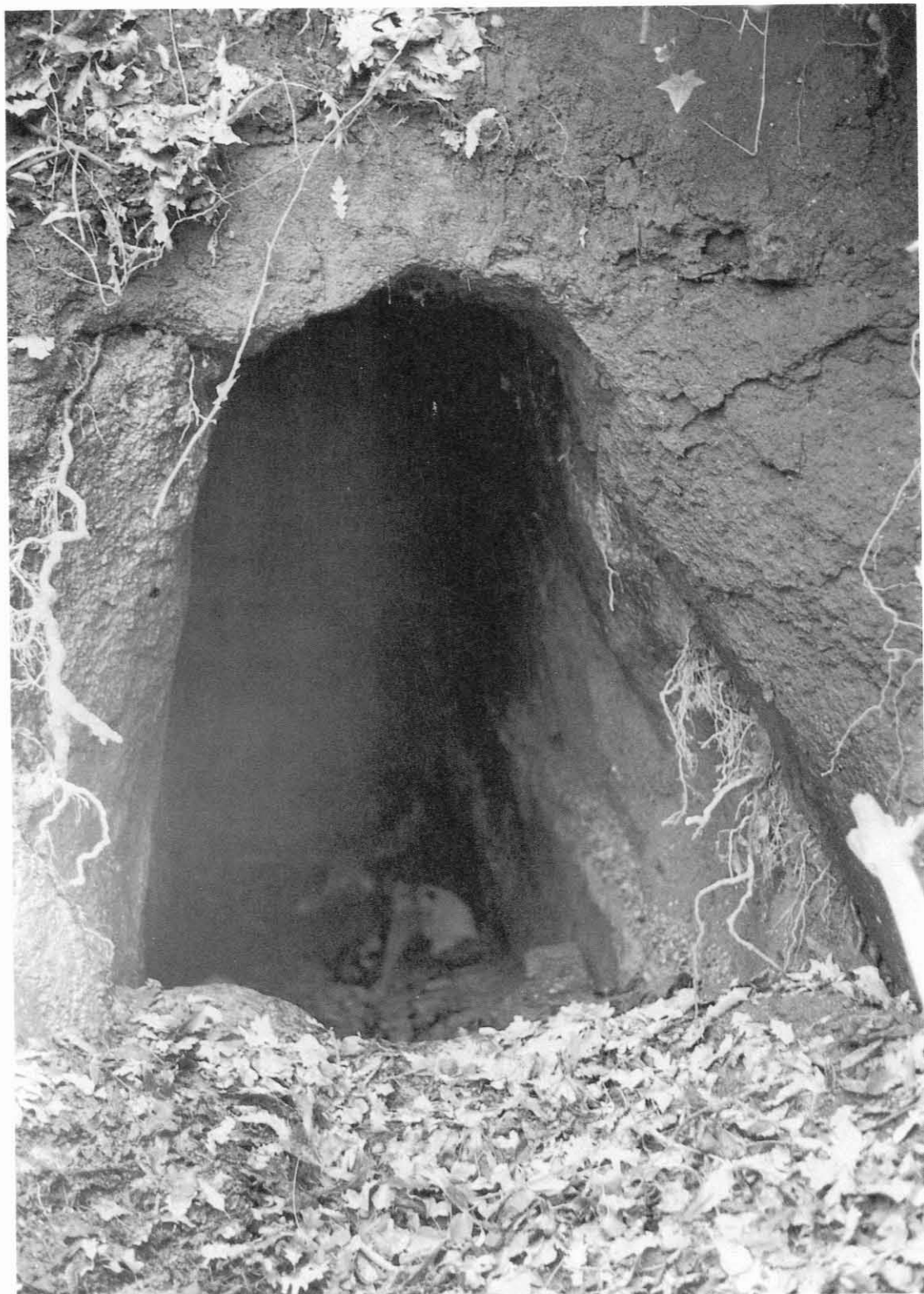


*FIGURE*

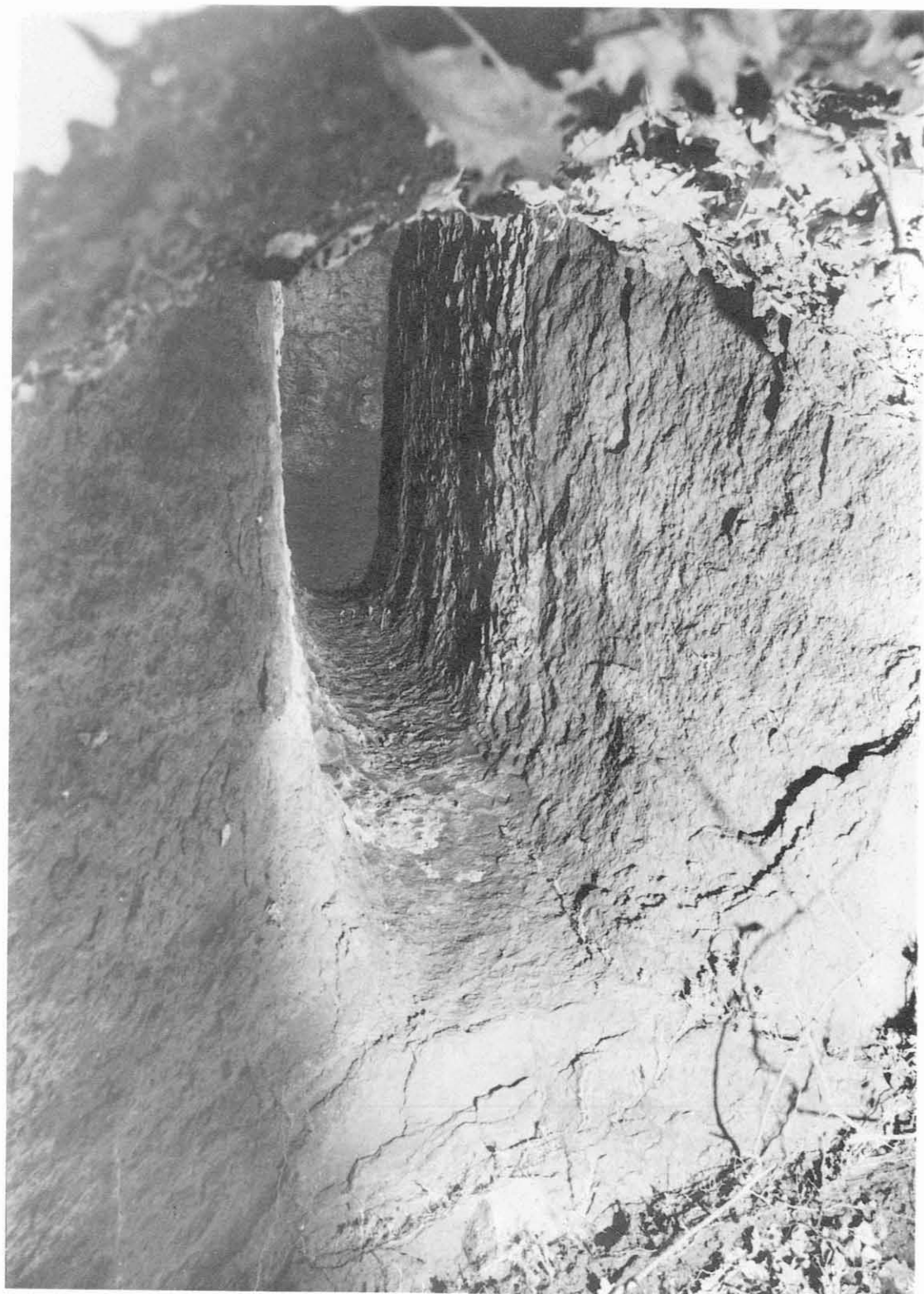


*Fig. 1: veduta panoramica della valle del Tevere*



*Fig. 2: cunicolo (n. 1)*

Fig. 3: cunicolo (n. 1)





*Fig. 4: ruderi (n. 2)*



*Fig. 5: ambiente sotterraneo (n. 3)*





*Fig. 6: cisterna (?) (n. 3)*



*Fig. 7: cunicolo (n. 3)*



*Fig. 8: tagliata viaria (n. 4)*





*Fig. 9: ambiente scavato nel tufo; particolare della parete di fondo (n. 5)*



*Fig. 10: ambienti scavati nel tufo lungo la strada vicinale della Litigata o del Molino*

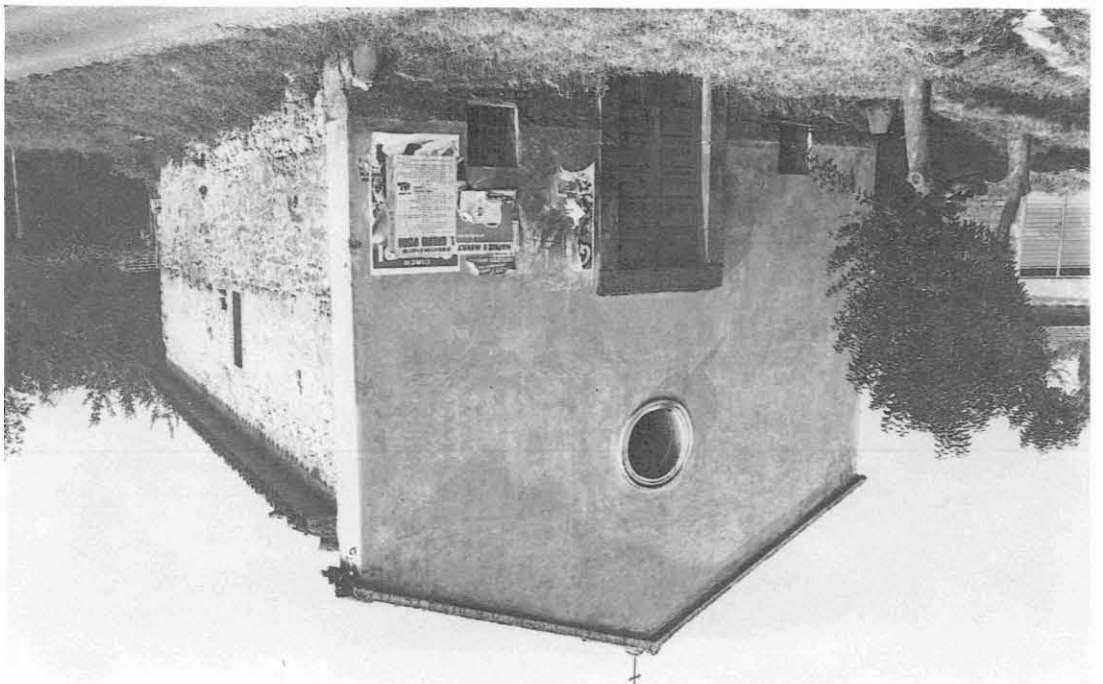


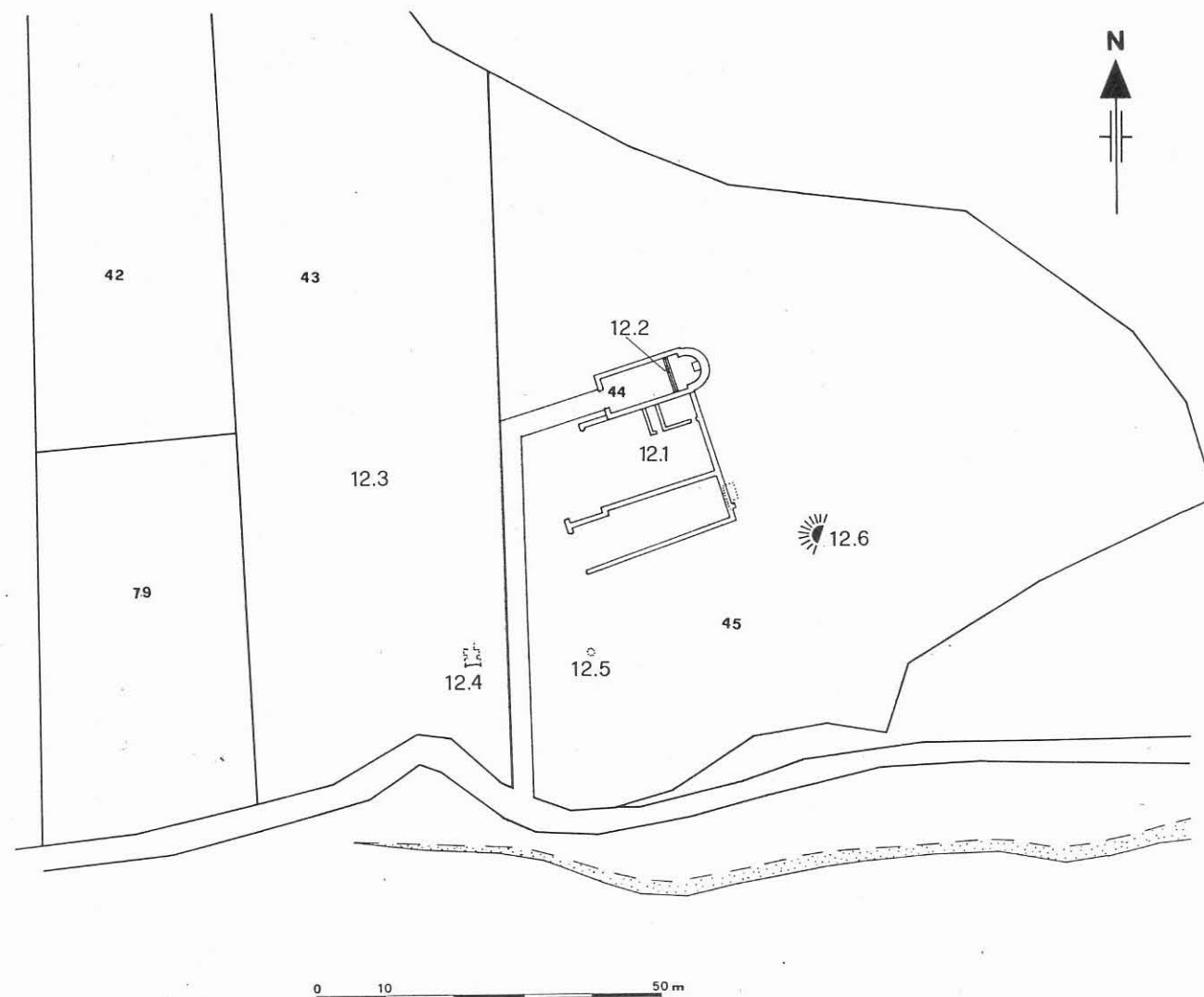
*Fig. 11: ambienti scavati nel tufo (n. 9)*

*Fig. 13: ambienti scavati nel tufo (n. 11)*



*Fig. 12: chiesa di San Sebastiano (n. 11)*



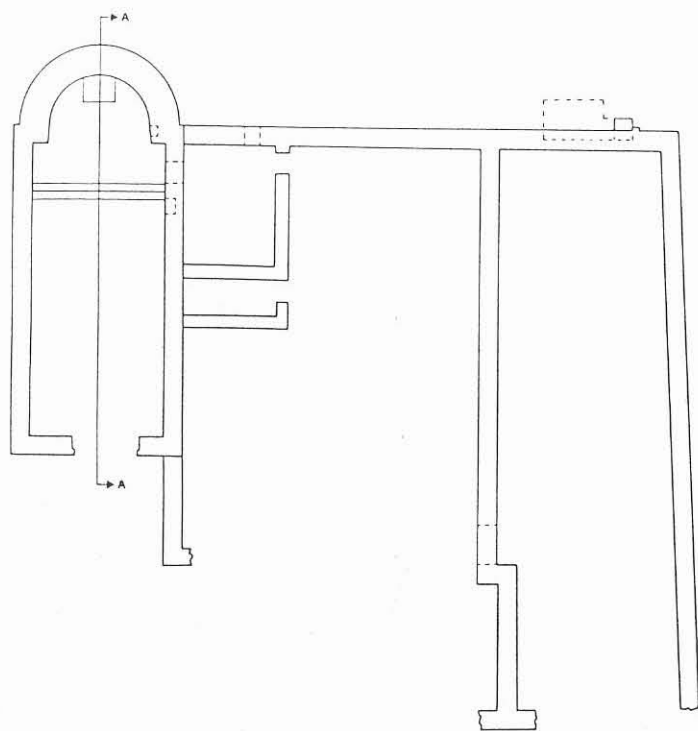


*Fig. 14:* complesso archeologico-monumentale di S. Leonardo; stralcio catastale

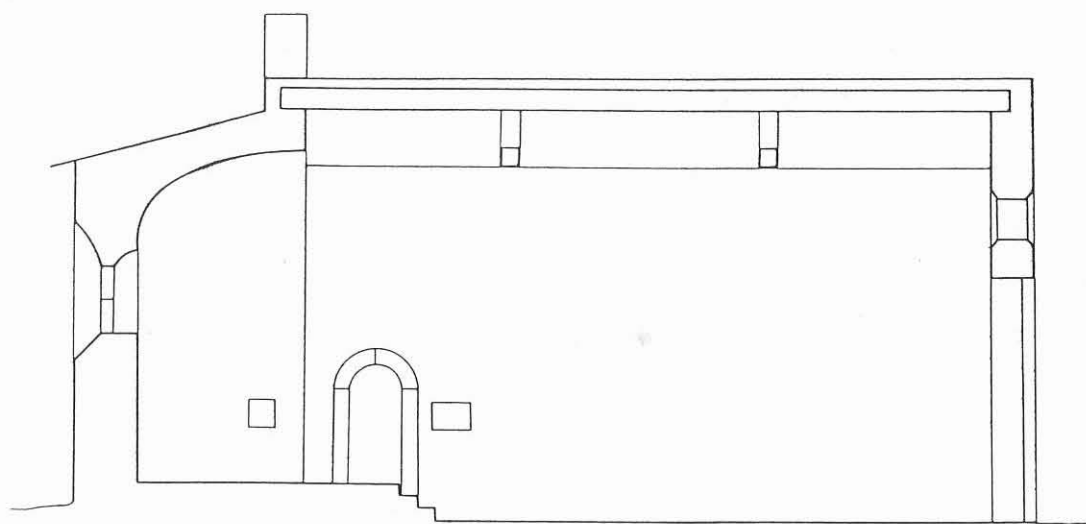


*Fig. 15: chiesa di San Leonardo (n. 12)*





0 1 10 m

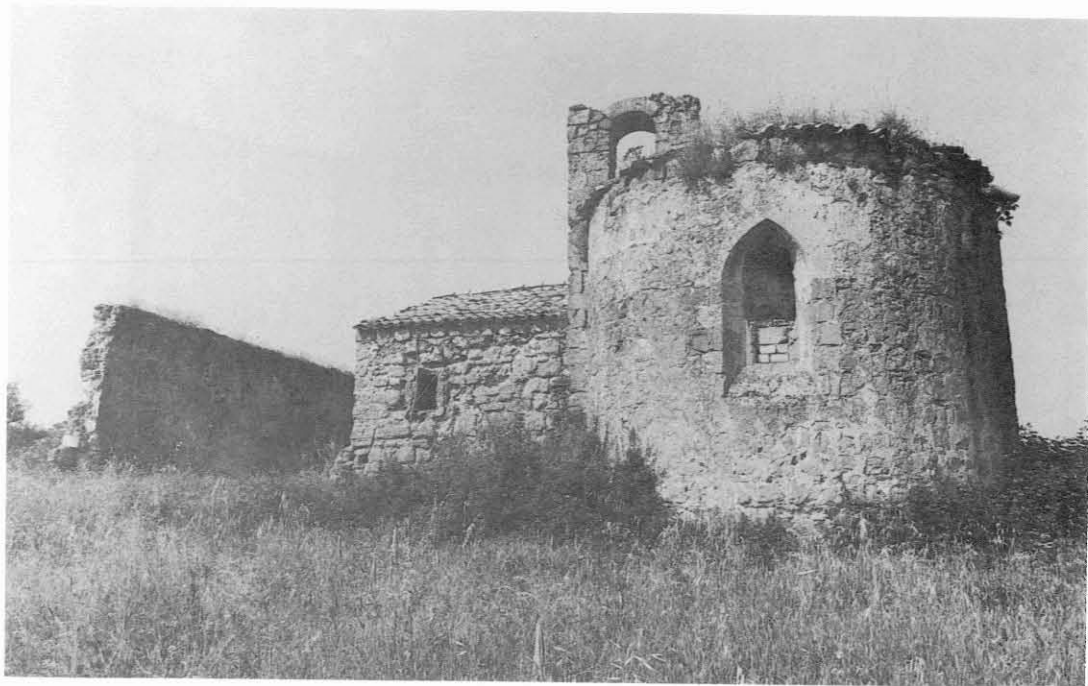


sez. A A

0 1 5 m

*Fig. 15 bis: chiesa di S. Leonardo; pianta e sezione (n. 12.1)*





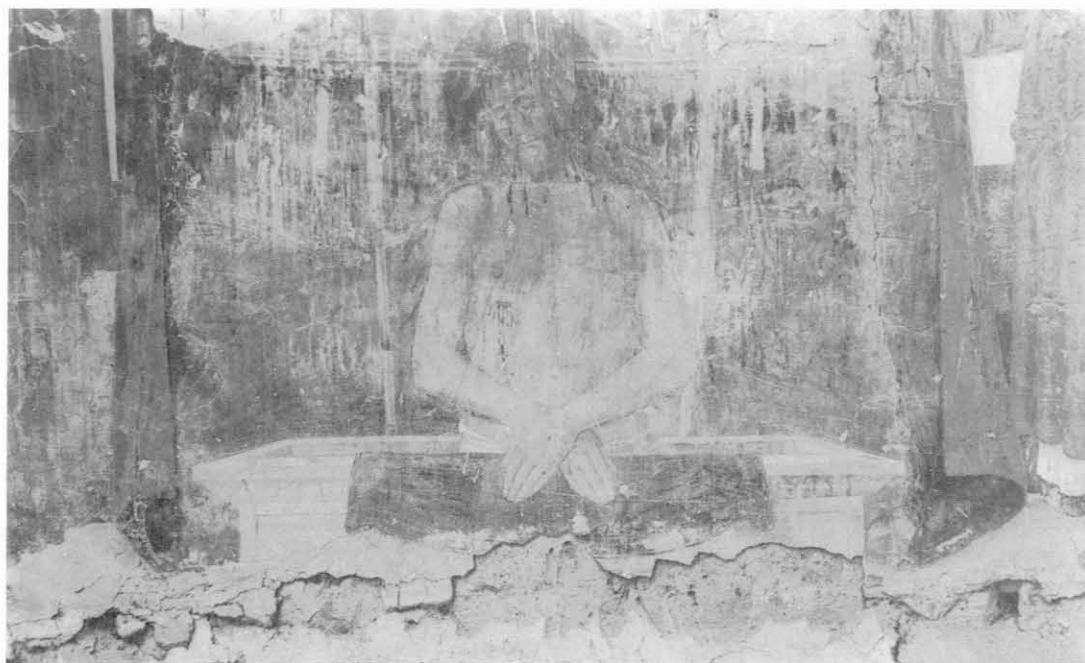
*Fig. 17: chiesa di S. Leonardo; prospetto dell'abside (n. 12)*



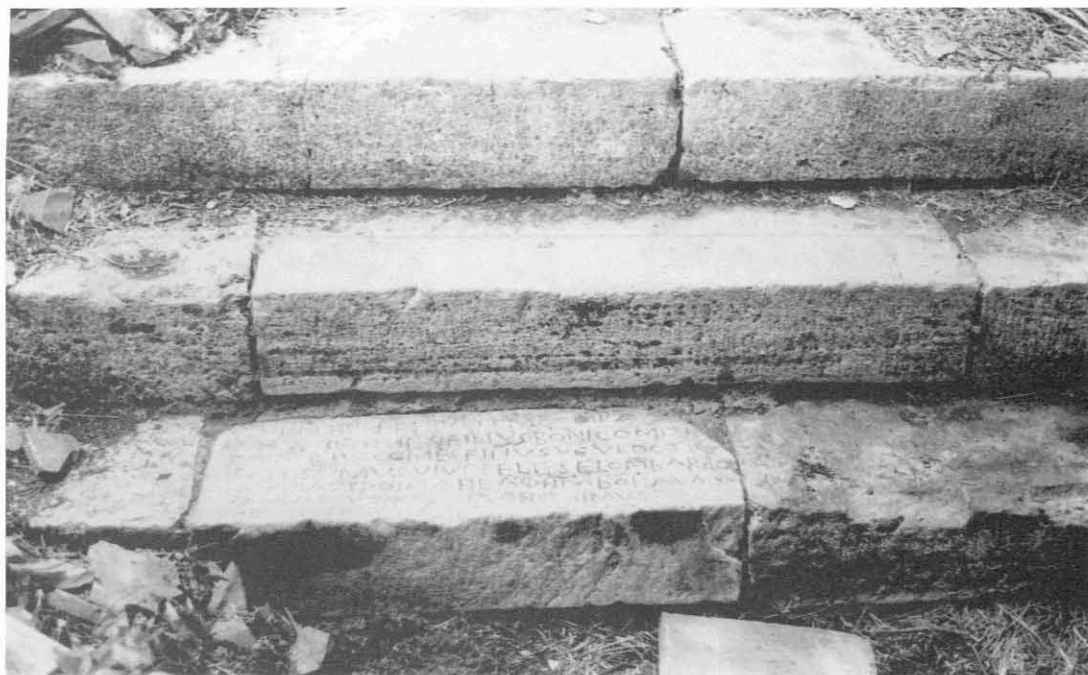
*Fig. 18: chiesa di S. Leonardo; facciata (n. 12)*



*Fig. 19: chiesa di S. Leonardo; particolare degli affreschi nell'abside (n. 12.1)*



*Fig. 20: chiesa di S. Leonardo; particolare del Cristo (n. 12.1)*



*Fig. 21:* lastra marmorea con iscrizione riutilizzata nella costruzione del primo gradino di accesso al presbiterio (12.1, 12.2)



*Fig. 22:* resti del convento dei Frati Minori (n. 12.1)





*Fig. 23: resti del convento dei Frati Minori; particolare (n. 12.1)*



*Fig. 24: mola di pietra lavica (n. 12.1)*



Fig. 25: acquasantiera di marmo ricavata da un capitello di tipo ionico (n. 12.1)

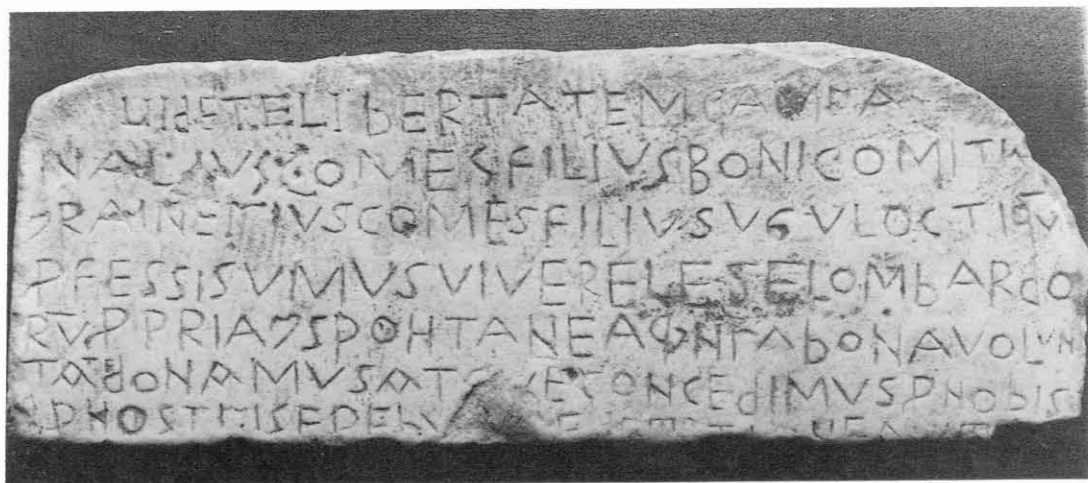
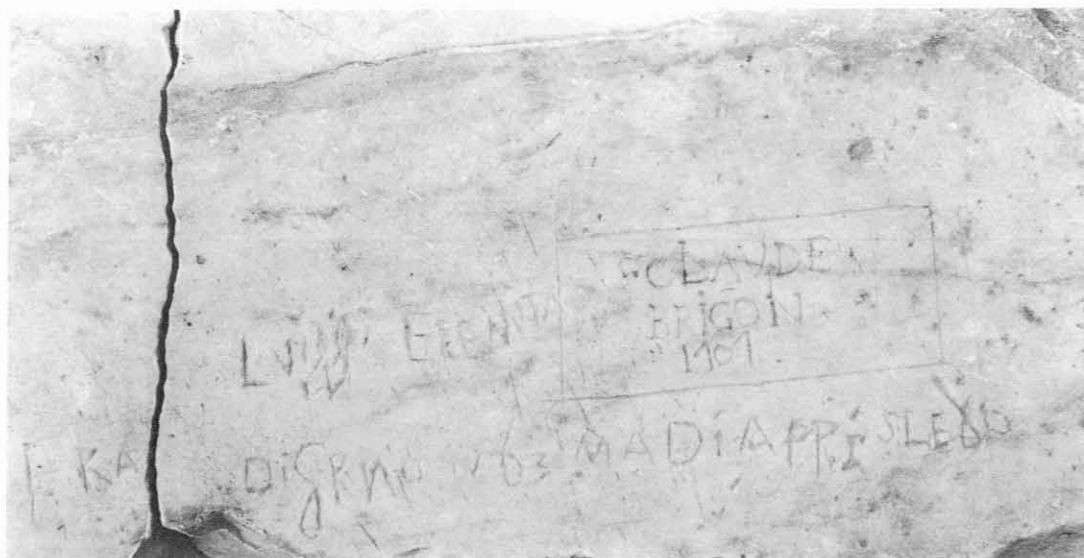


Fig. 26: "lastra A". Iscrizione medievale su lastra marmorea riutilizzata nella costruzione del primo gradino d'accesso al presbiterio nella chiesa di San Leonardo (n. 12.2)



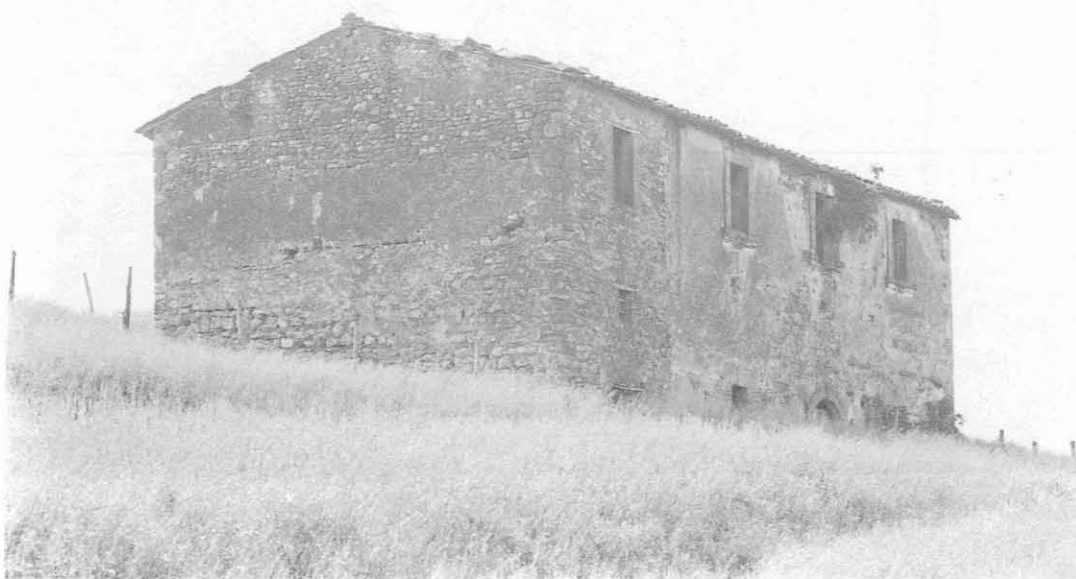
Fig. 27: *idem*; "lastra B" (n. 12.2)



*Fig. 28: "lastra B", verso; iscrizioni (n. 12.2)*



*Fig. 29: ambiente sotterraneo in opera cementizia (n. 12.4)*

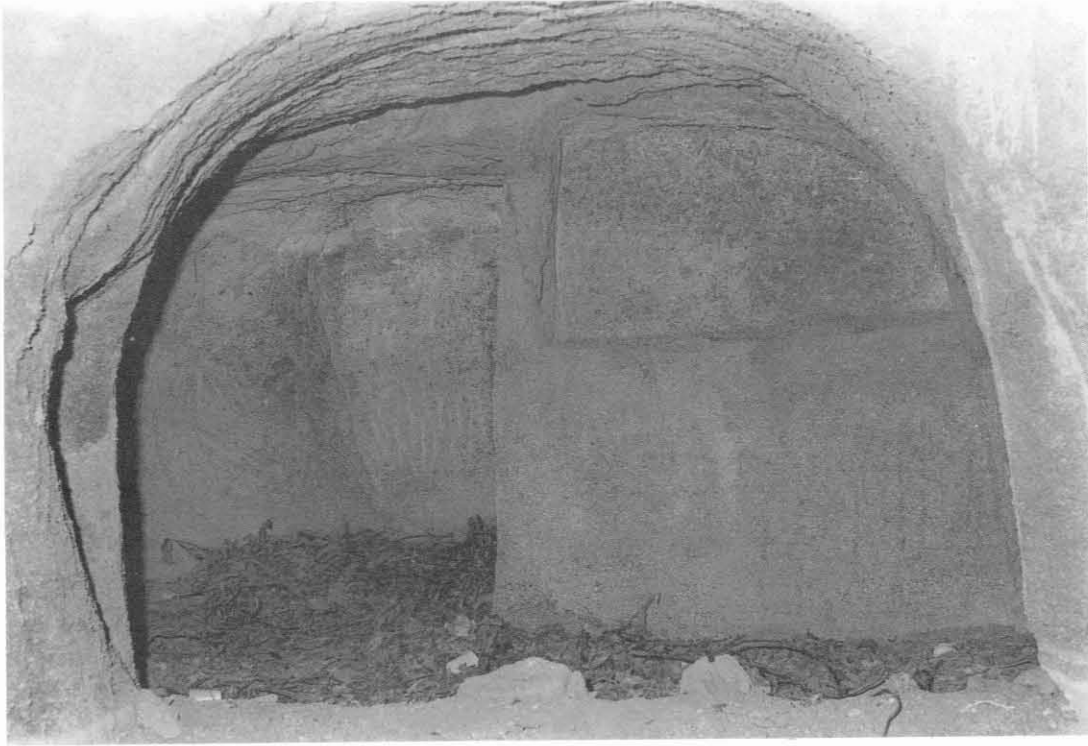


*Fig. 30: il Casone S. Croce (n. 13)*



*Fig. 31: arco decorato reimpiegato in due pezzi sull'angolo E del Casone S. Croce*





*Fig. 32:* ambiente scavato nel tufo; particolare dell'interno (n. 14)



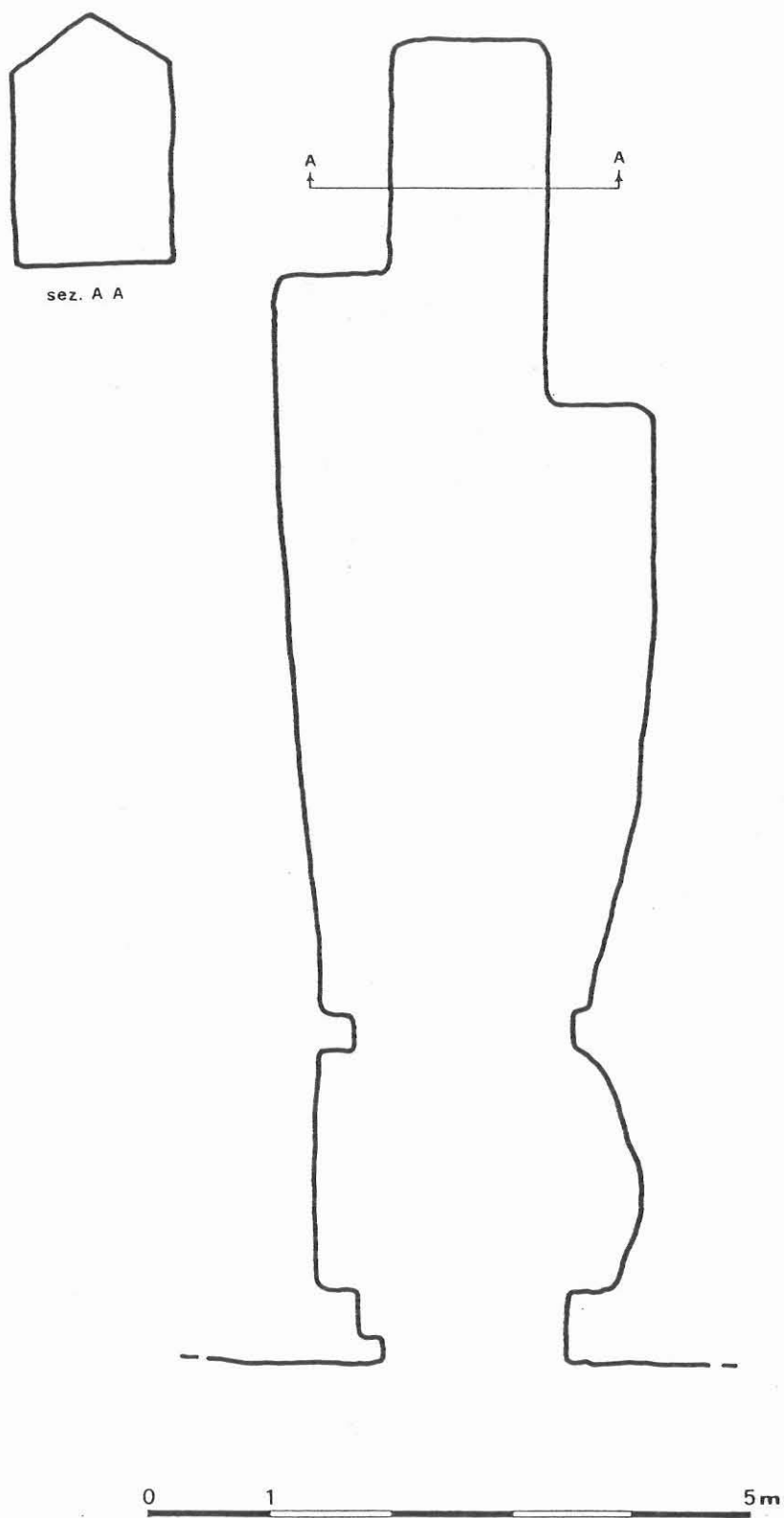
*Fig. 33:* ambienti scavati nel tufo (14)



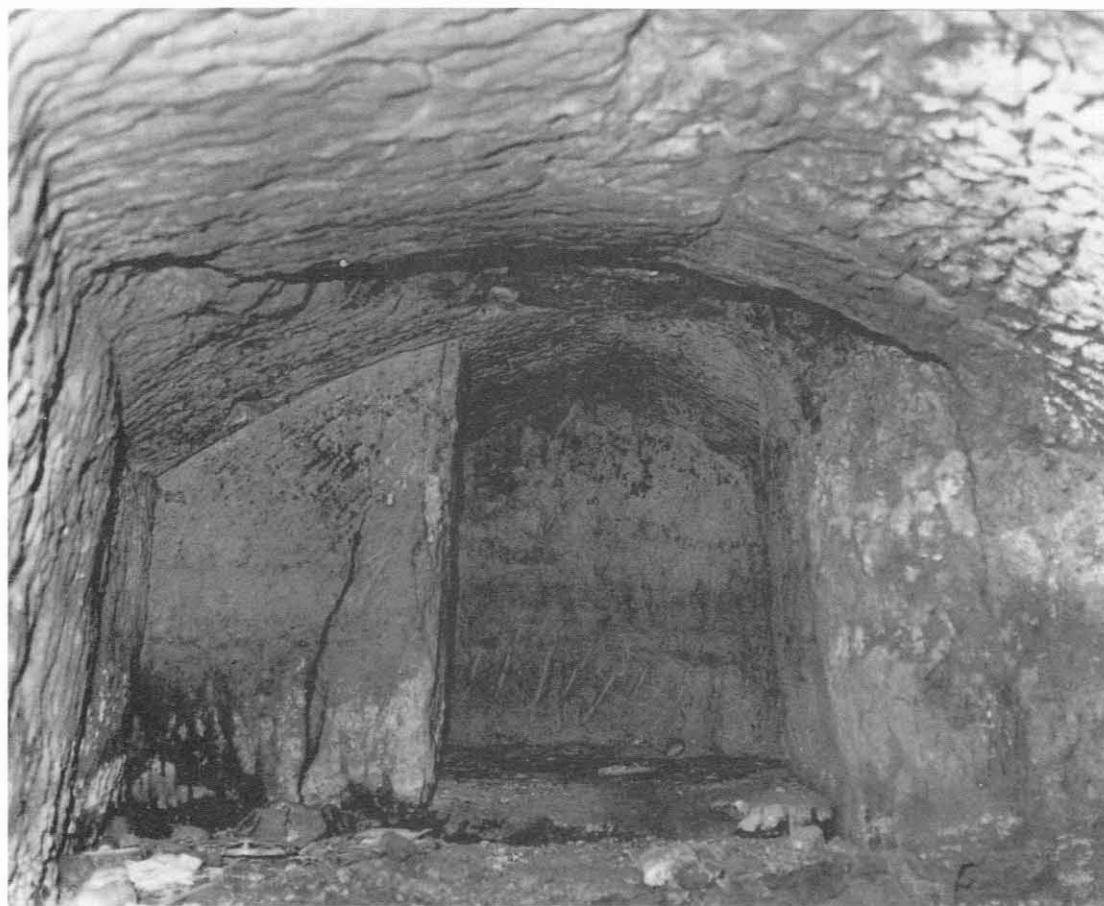
*Fig. 34: ambienti scavati nel tufo (n. 15)*



*Fig. 35: ambienti scavati nel tufo (necropoli?) (n. 15)*



*Fig. 36: ambiente scavato nel tufo; pianta e sezione (n. 15)*



*Fig. 37: ambienti scavati nel tufo (necropoli?); particolare di un interno (n. 15)*

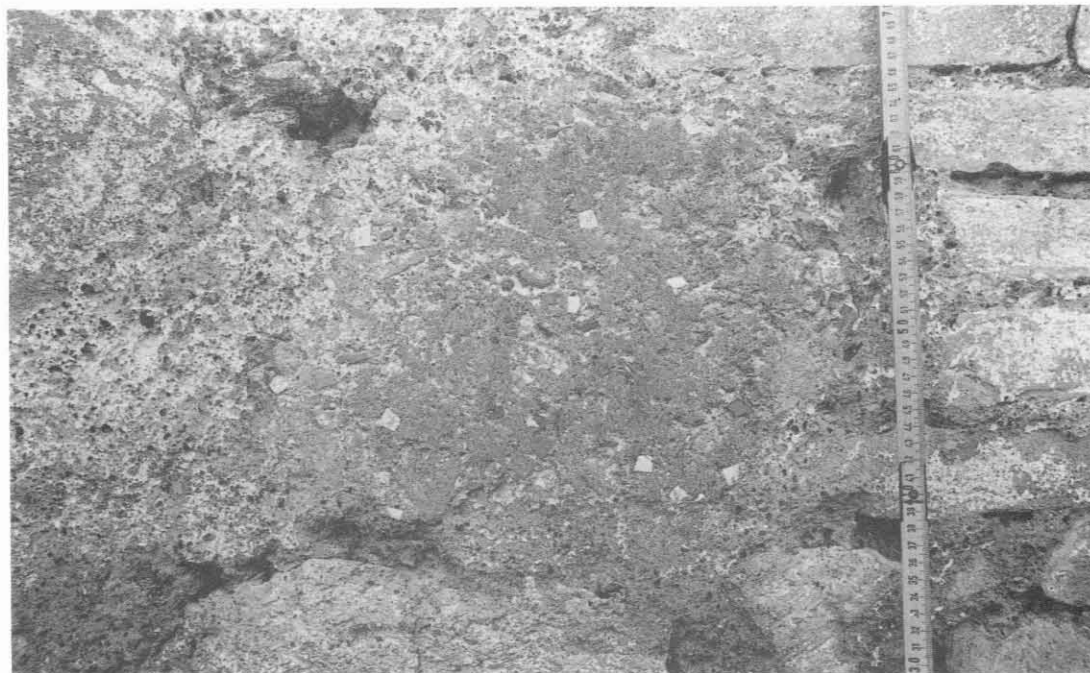
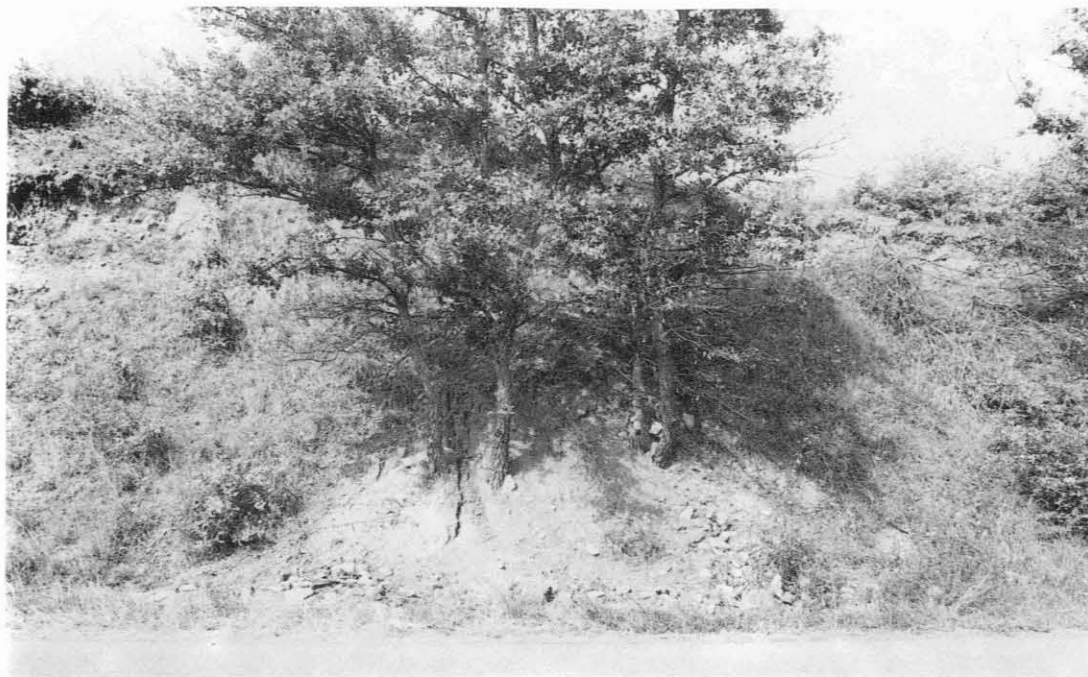


Fig. 38: frammento di *opus signinum* (n. 16)



Fig. 39: *idem*; particolare (n. 16)





*Fig. 40: Poggetto della Farinella (n. 17)*



*Fig. 41: cubilia di opus reticulatum (n. 17)*



Fig. 42: tratti sovrapposti di pavimento in *opus spicatum* (n. 17)



Fig. 43: *idem*; particolare (n. 17)

LEGENDA

-  detrito di falda
-  malta
-  opus spicatum
-  argille sabbiose

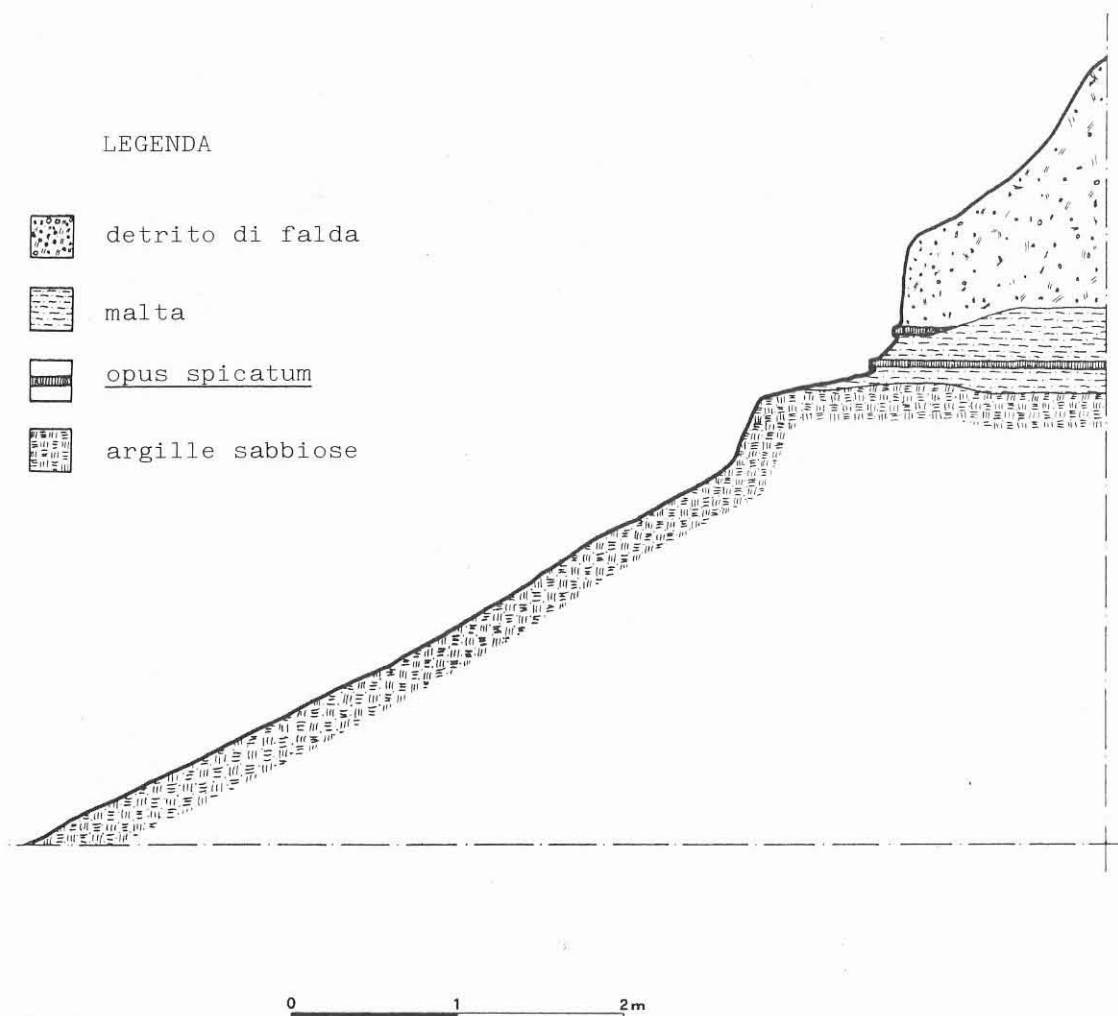


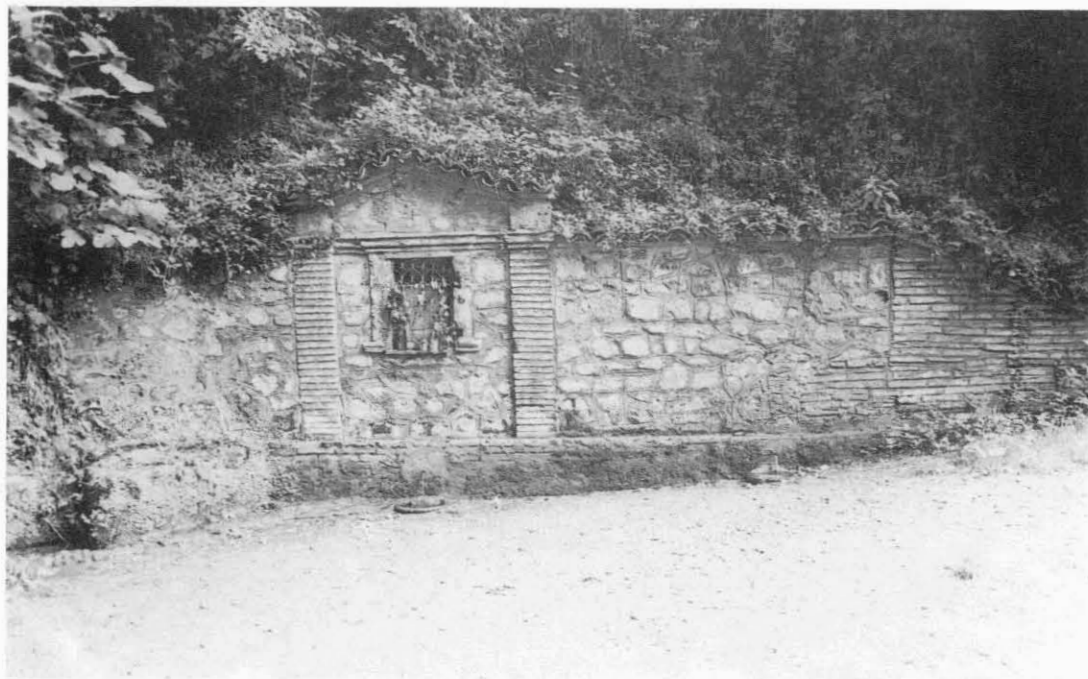
Fig. 43 bis: tratti sovrapposti di pavimento in *opus spicatum*; sezione (n. 17)



*Fig. 44:* chiesa della Madonna di Castellonchio (n. 18)



*Fig. 45: chiesa della Madonna di Castellonchio; la vecchia cappella (n. 18)*



*Fig. 46: la sorgente dell'«Acqua della Madonna» (n. 18)*



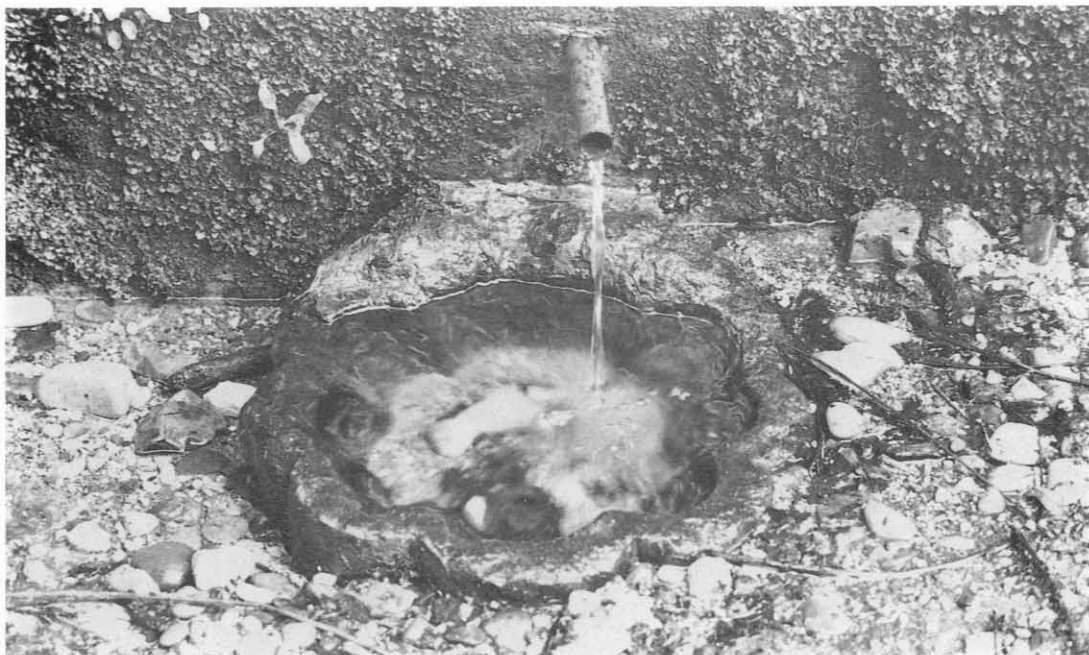


Fig. 47: sorgente dell'«Acqua della Madonna»; particolare della fontana (n. 18)



Fig. 48: *idem* (n. 18)



*Fig. 49: Il Castellaro (n. 19)*



*Fig. 50: cunicolo (n. 19)*



*Fig. 51:* battuto pavimentale (n. 22)



*Fig. 52:* blocchi divelti di battuto pavimentale (n. 22)

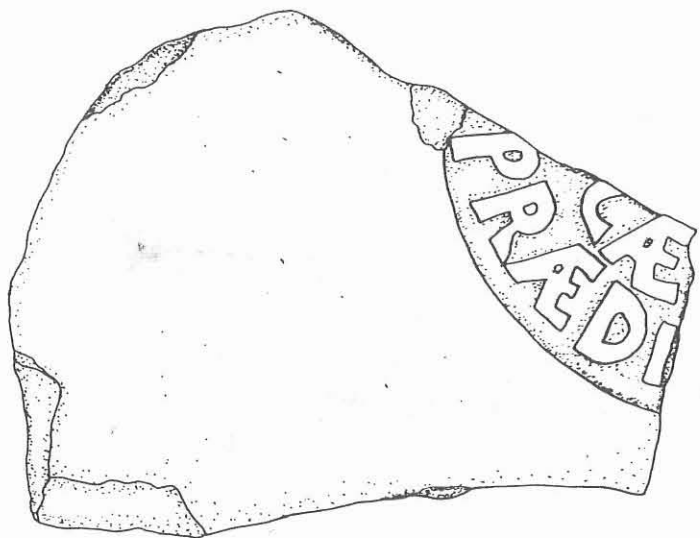


*Fig. 53: struttura muraria in opera cementizia (n. 23)*



*Fig. 54: frammento di laterizio con bollo prediale (n. 23)*





*Fig. 54 bis: idem (n. 23)*



*Fig. 55: area di frammenti fittili e ceramici (n. 23)*





Fig. 56: ambiente ipogeo (n. 24)

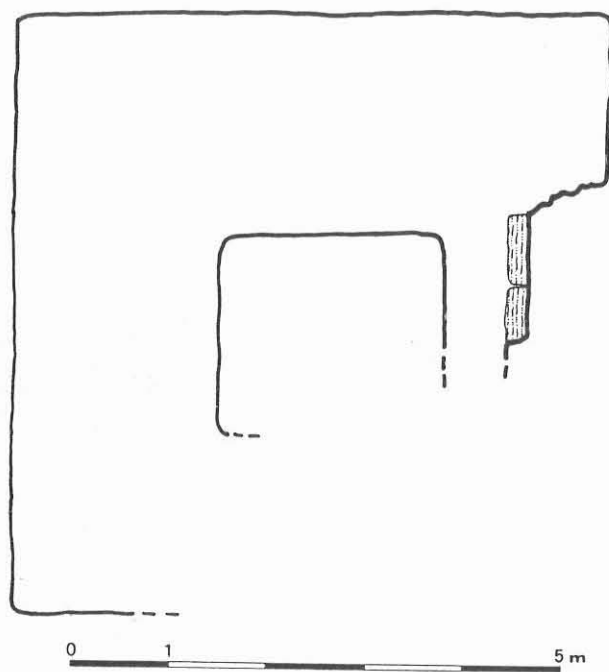


Fig. 56 bis: *idem*; pianta (n. 24)

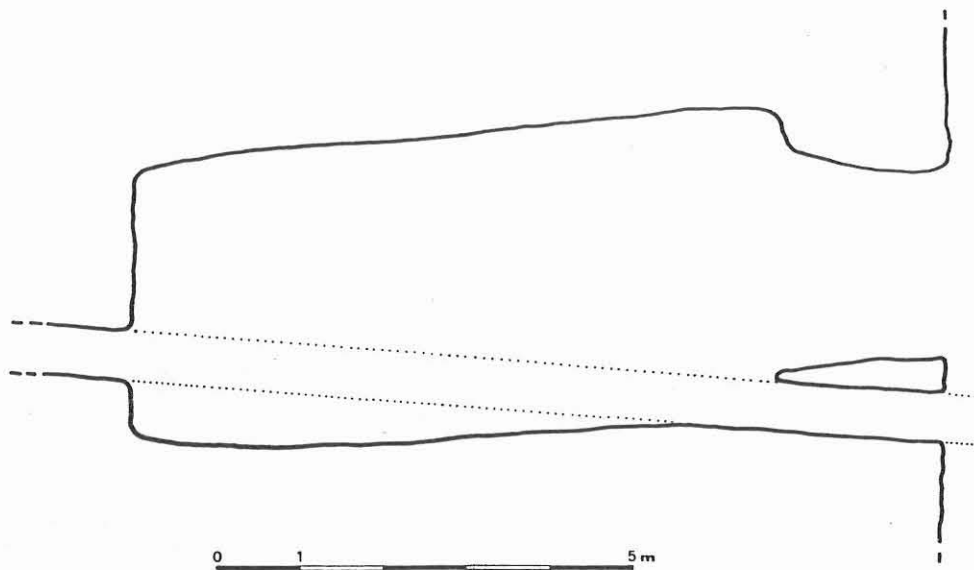


Fig. 57: ambiente scavato nel tufo; pianta (n. 25)

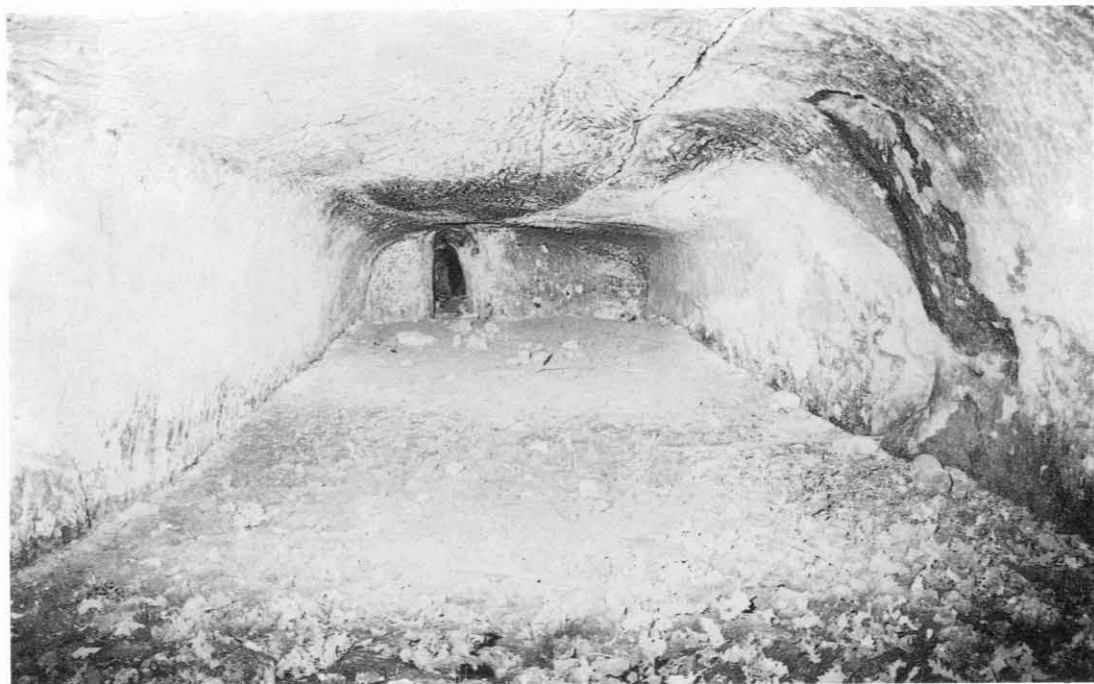


Fig. 58: *idem*; particolare dell'interno (n. 25)



*Fig. 59: Il Pellegrino (n. 26)*



*Fig. 60: struttura muraria (n. 27)*



Fig. 61: struttura muraria in *opus caementicium* (n. 27)



Fig. 62: *idem*; particolare (n. 27)



*Fig. 63:* chiesa della Madonna dell'Aiuto (n. 28)

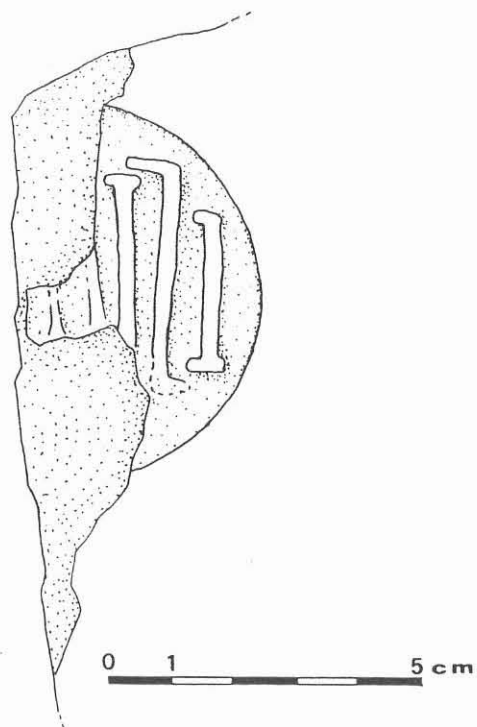




*Fig. 64: area con forte concentrazione di frammenti ossei e fittili (n. 29)*



*Fig. 65: idem; particolare (n. 29)*



*Fig. 65 bis:* frammento di laterizio con bollo (n. 29)



*Fig. 66:* chiesa della Madonna delle Vigne (n. 30)



*Fig. 67: chiesa di San Nicola (n. 31)*